

316-08 RPMT-tester 基板

RPMT-tester 基板は、NEUNET システムの健全性の検査を行うテスト回路である。RPMT 検出器の原理を踏まえた非常に良く再現できる抵抗アレイを持ち、T0 信号と、それに同期した擬似信号を作り出す。パルス中性子源特有の飛行時間測定法の検証ができる。デフォルトでも標準的な動作するが、さらに RS232C で制御すると、より精密な検査ができる。

写真 4 に RPMT-tester 基板の外観を、図 4 に構成例を示す。NEUNET08 に直接入力し、健全性を確認できる。

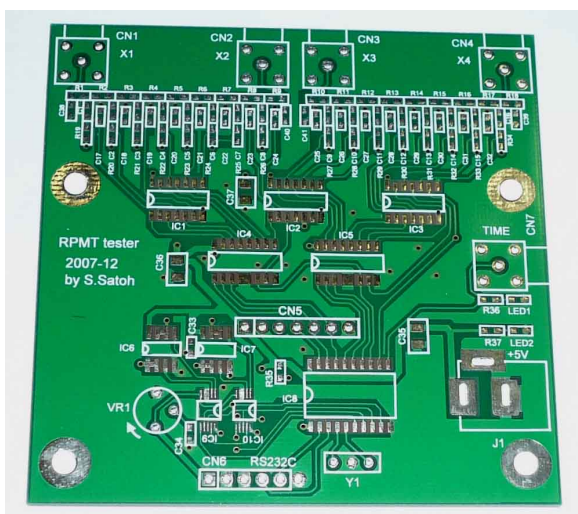


写真 4 RPMT-tester 基板（部品搭載前）の外観

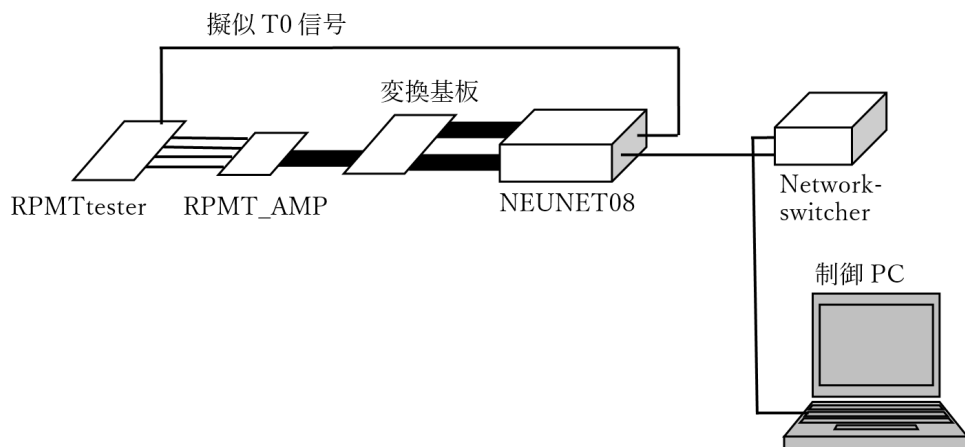


図 4 RPMT-tester 基板の構成例